

**MKW**

**HOLZDEKOR  
PULVERBESCHICHTUNG**



# MKW

## GENUSS AN PERFEKTION

### PULVERBESCHICHTUNG

**Bei der Pulverbeschichtung wird das gesamte Spektrum an RAL-Farben glänzend, seidenglänzend, matt und Feinstruktur bzw. Sonderfarben (z.B. NCS, HOCHWETTERFEST), je nach Anfrage, verarbeitet.**

Die richtige Vorbehandlung ist das A und O bester Qualität. Mit modernsten Anlagen wird das Material optimal auf den Beschichtungsvorgang vorbereitet. Dieses Verfahren ermöglicht uns, Ihren Produkten beste Oberflächengüte und perfekte Haftung der Beschichtung zu gewähren.

Das Beschichtungsmaterial wird mit Pulversprühpistolen in einer automatischen Pulverkabine elektrostatisch oder durch Reibungs-

aufladung (Tribomatic) aufgetragen. Der Anteil von Tribomatic beträgt 90%. Der Overspray (= nicht am Produkt verbleibendes Farbpulver) wird in Rückgewinnungsanlagen aufgefangen, aufbereitet und neu versprüht. Damit vermeiden wir weitgehend den Verlust von Farbe und Rohstoffen. Nach dem Einbrennen liegt die Schichtstärke bei ca. 70µm. Die Einbrenntemperatur im Einbrennofen beträgt je nach Pulver zwischen 180 – 200°C bei ca. 20 Minuten Einbrennzeit. Hierbei verläuft das Pulver zu einer stabilen Lackschicht.

MKW ist Mitglied des Österreichischen Lackinstitutes (ÖFI bzw. GSB), beschichtet nach deren Richtlinien und steht unter deren Prüfungen.

**Für Sie liefern wir beste Qualität - jeden Tag.**

### STANDORT HAAG AM HAUSRUCK

**beschichtbare Materialien:**

Aluminium, verzinkte Werkstücke

**Vorbehandlung:**

- 13 Zonen Spritzvorbehandlung
- Entfettung
- Beize
- Chromatierung
- voll entsalzte Spülen

**Verarbeitungsgrößen:**

Maximalgröße: 7000 x 2000 x 400 mm

**geeignet für:**

Außenbereich

### STANDORT WEIBERN

**beschichtbare Materialien:**

Stahl, Eisen, verzinkte Werkstücke

**Vorbehandlung:**

- 3 Zonen Spritzvorbehandlung
- Entfettung
- Phosphatierung
- voll entsalzte Spülen

**Verarbeitungsgrößen:**

Maximalgröße: 3000 x 1000 x 1000 mm

**geeignet für:**

Innenbereich

# MKW

## EWIG SCHÖN VERBFLÜFFEND ECHT



### HOLZDEKOR- PULVERBESCHICHTUNG

**MKW ist Spezialist für Pulverbeschichtung und bietet seit März 2002 eine neuartige Bearbeitung für Aluminium und Stahl an.**

Dabei werden Farbpigmente durch Wärmeübertragung (Sublimation) direkt in die Pulverbeschichtung übertragen. Dadurch erzeugen wir verschiedenste Designs in detailgetreuer Holz-, Marmor-, Carbonoptik und Phantasiedekore. Diese Beschichtung ist auf Anfrage UV-, und witterungsbeständig und somit für den Innen- und Außeneinsatz zu verwenden. Durch permanente Forschung und Weiterentwicklung sind alle Pulverlacke von MKW gänzlich lösungsmittelfrei und deshalb umweltfreundlich.

### STANDORT: HAAG AM HAUSRUCK

#### Verarbeitungsgrößen:

(Maximalgrößen)

Profile: 7000 x 250 x 100 mm

Bleche, Rahmen, Bögen: 3800 x 1250 x 100 mm

#### geeignet für:

Außenbereich

Innenbereich

## LIEBE ZUR NATUR

### UMWELT

Mit der vollautomatischen Abwasseranlage, welche über EDV gesteuert wird, setzen wir eine weitere Maßnahme zur Umweltschonung. Um eine hundertprozentige und umweltverträgliche Vorbehandlung der Werkstoffe zu gewährleisten arbeitet MKW mit einer der modernsten, EDV-gesteuerten Abwasseranlage Österreichs. Die Ausstattung, Systemeinstellung und der Aufbau dafür wurde in Zusammenarbeit mit Umweltspezialisten der Landesregierung OÖ ausgearbeitet.

Mittels der hauseigenen Kläranlage, basierend auf modernstem Osmose-Verfahren, werden sämtlich anfallende Abwässer gereinigt, enthaltene Schwermetalle entzogen und dem Produktionsprozess erneut zugefügt, sodass die Umwelt geschützt bleibt. Permanente intern und extern durchgeführte Tests garantieren die Erfüllung der gesetzlichen Umweltauflagen Österreichs.

## STARKES FINISH

### FÜR IHREN ERFOLG

#### Mehr als ein Wort

- Unsere erfahrenen Fachleute beraten Sie bei der Verfahrensauswahl und betreuen Ihr Produkt vom rohen bis zum fertig beschichteten Zustand und noch viele Jahre danach.
- Bewahren Sie Ihr Material in unserem vollautomatischen Hochregallager auf und sparen Sie somit Kosten und Verwaltungsaufwand.
- Ob wenig oder viele Teile, wir montieren die einzelnen Komponenten zu Ihrem kompletten, fertigen Produkt.
- Mit kurzfristig gewünschten Farbwechseln beweisen wir Ihnen unsere Flexibilität.
- Ihre bearbeiteten Teile schützen wir mit der richtigen Verpackung. Von Sonderverpackungen bis zur Profilverpackung erfüllen wir alle Ihre Wünsche.
- Profitieren Sie von unserem pünktlichen Abhol- und Zustellservice.

#### Geeignet für

eine Vielfalt an Produktbereichen wie:

- Fenster, Wintergarten, Fassaden
- Objektbauten, Zaunelemente
- Möbel, Türen
- Geräte, Heizkörper, Drahtkörbe,...

...und für IHR Produkt!

#### In bester Qualität

Im hauseigenen Labor prüfen unsere Spezialisten mittels Tests die Eigenschaften der verschiedenen Verfahren. Dadurch gewähren wir ewig schöne und beständige Qualität für Ihre Produkte.

- hoher Korrosionsschutz  
schlag-, und abriebfeste, UV- und witterungsbeständige,
- hochwetterfeste Oberfläche  
dekorative Optik
- unbegrenzte Gestaltungsmöglichkeit (Farbenvielfalt, Strukturen, Glanzgrade, Metalleffekte,...)
- lösungsmittel- und schwermetallfreies Verfahren  
sofortige Weiterverarbeitung nach dem Beschichten

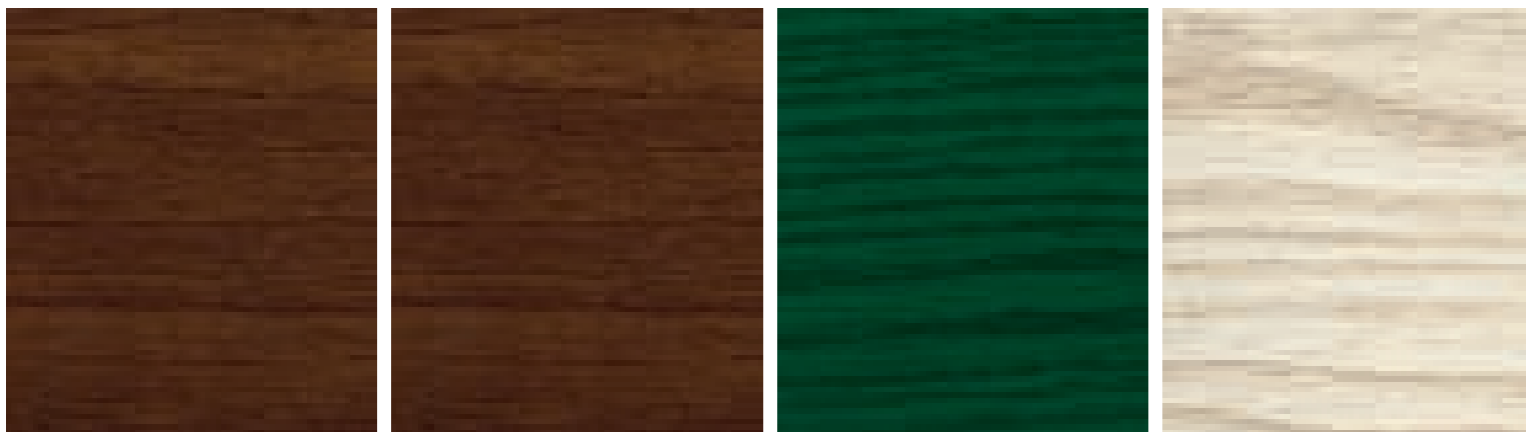
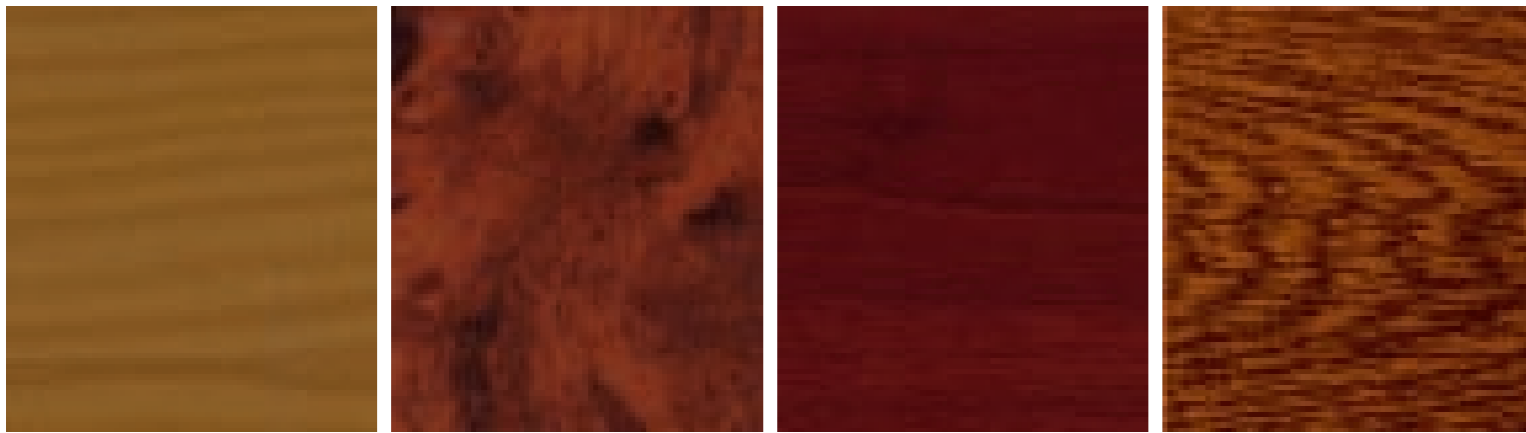
# MIKW

## FARBENMEER



### NUANCEN WIE IM WALD

Geringe Farbabweichungen der einzelnen Dekormuster sind drucktechnisch bedingt.  
Farb- und Strukturunterschiede können auch wie bei Holz vorkommen.



WENGE



NUSS 1



IROKO



**KIRSCH 1**

---



**KIRSCH 2**

---



**KIRSCH 3**

---



**KIRSCH 1 Struktur**

---



**KIRSCH 2 Struktur**

---



**KIRSCH 3 Struktur**

---



**DOUGLAS 1**



**DOUGLAS 1 Struktur**



**DOUGLAS 2**



**DOUGLAS 2 Struktur**



**DOUGLAS 3**



**DOUGLAS 4 Struktur**



**DOUGLAS 5 Struktur**



**OREGON 2**

---



**OREGON 2 Struktur**

---



**OREGON 3**

---



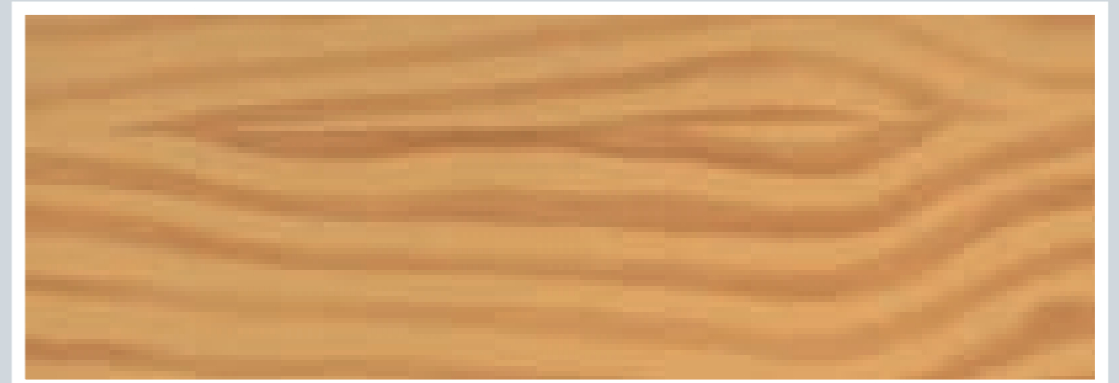
**PINIE 1**

---



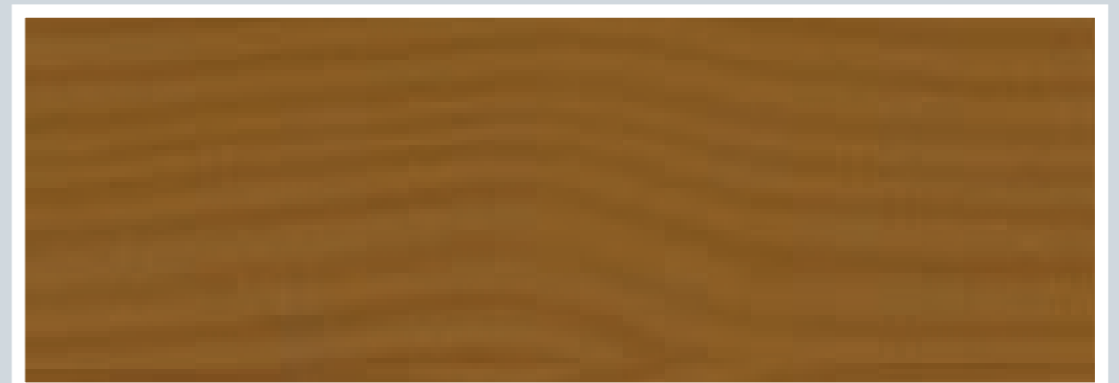
**PINIE 2**

---



**PINIE 1 Struktur**

---



**PINIE 2 Struktur**

---



**EICHE 1**



**EICHE 2**



**EICHE 3**



**EICHE 4**



**EICHE 1 Struktur**



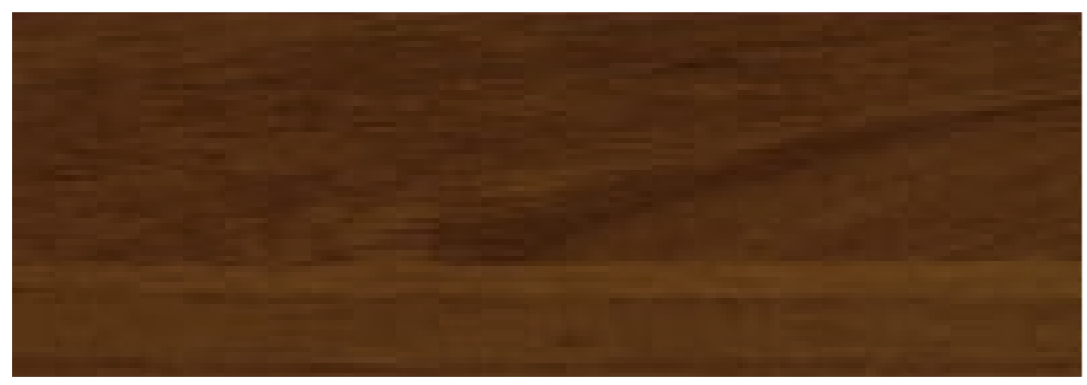
**EICHE 2 Struktur**



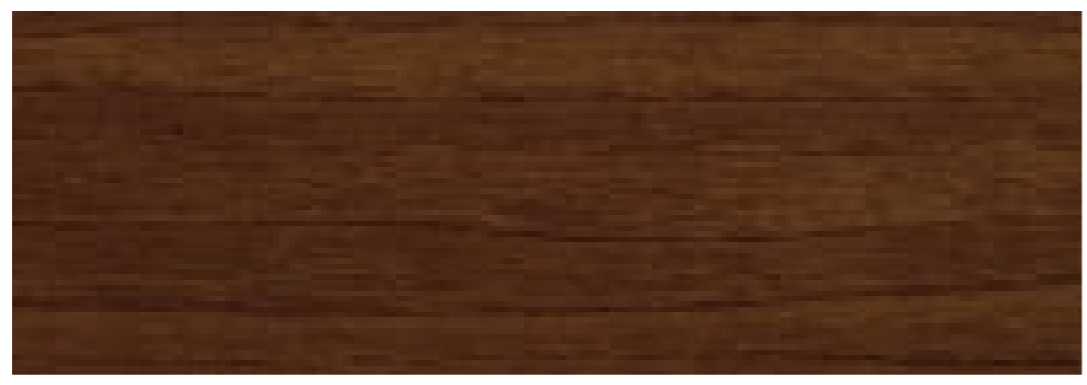
**EICHE 3 Struktur**



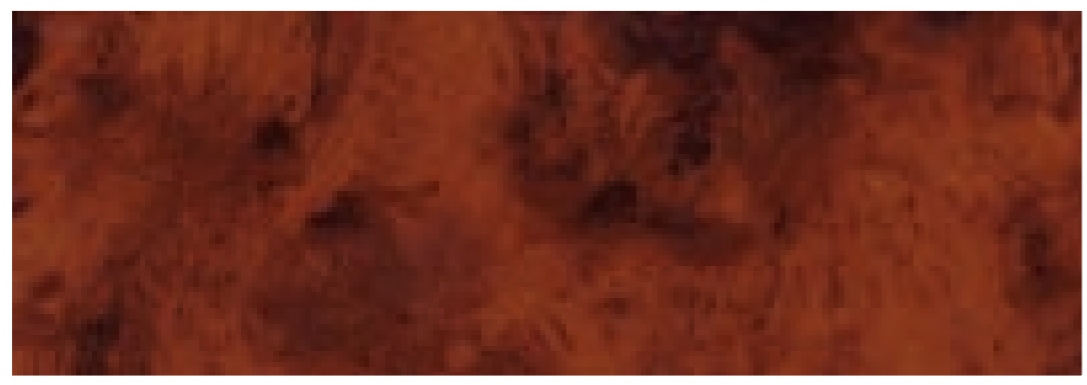
**EICHE 4 Struktur**



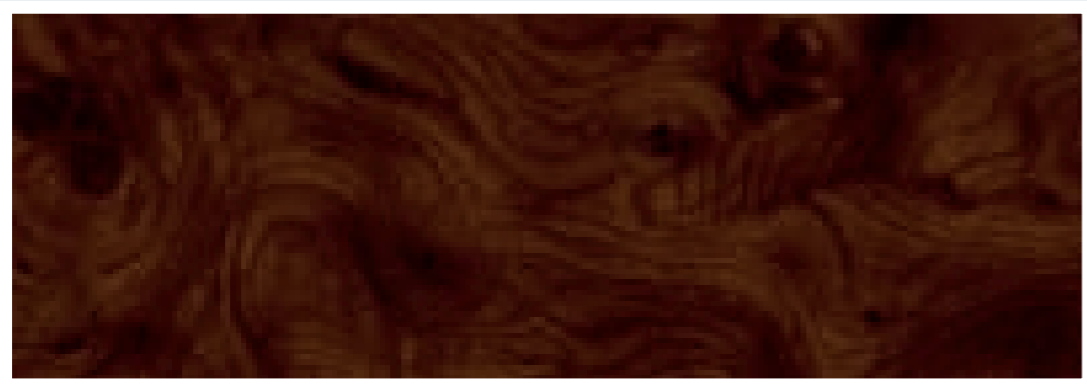
**EICHE 5** Struktur



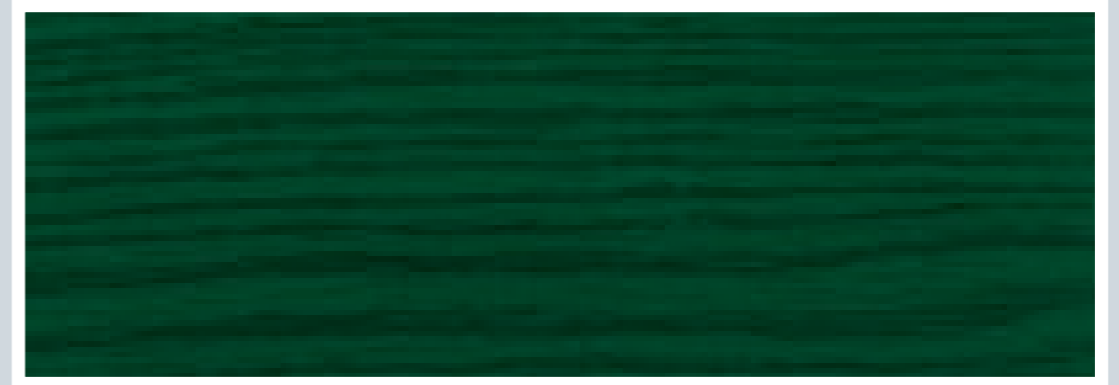
**EICHE 6** Struktur



**WURZELEICHE 1**



**WURZELEICHE 2**



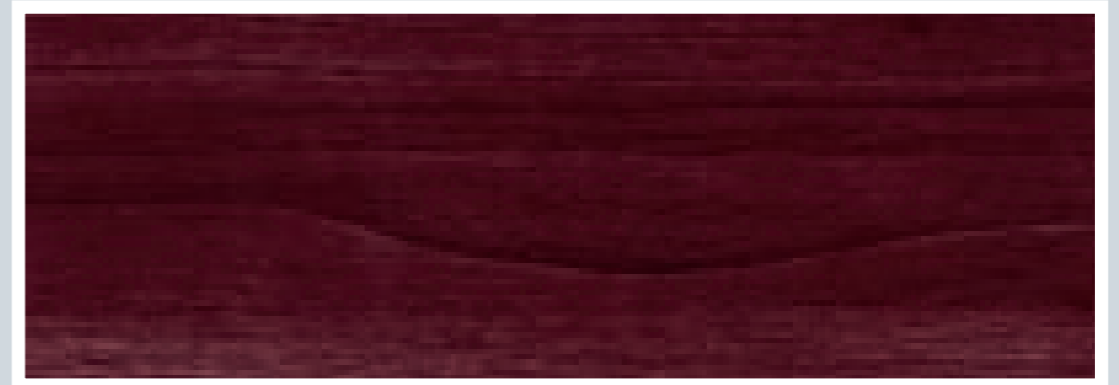
**EICHE grün**



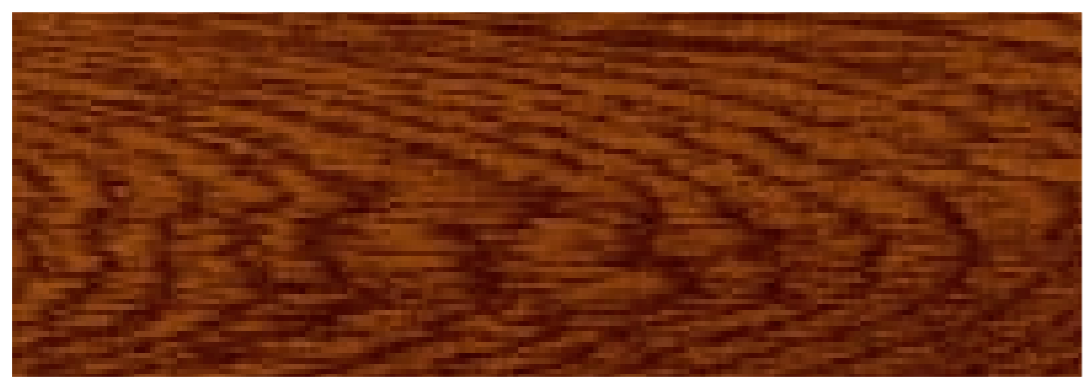
**EICHE weiß**



**EICHE blau glänzend**



**EICHE rot glänzend**



**GOLDEN OAK 1**



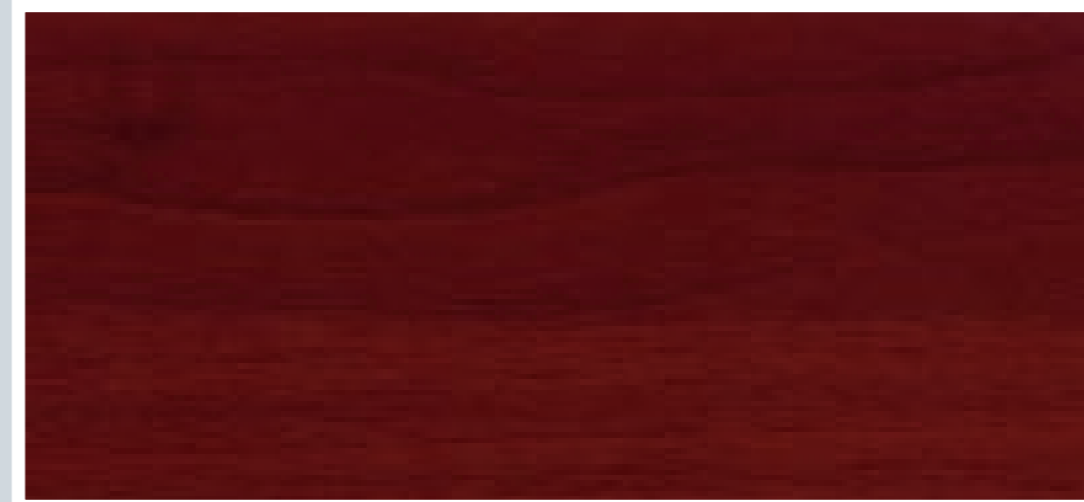
**GOLDEN OAK 1 Struktur**



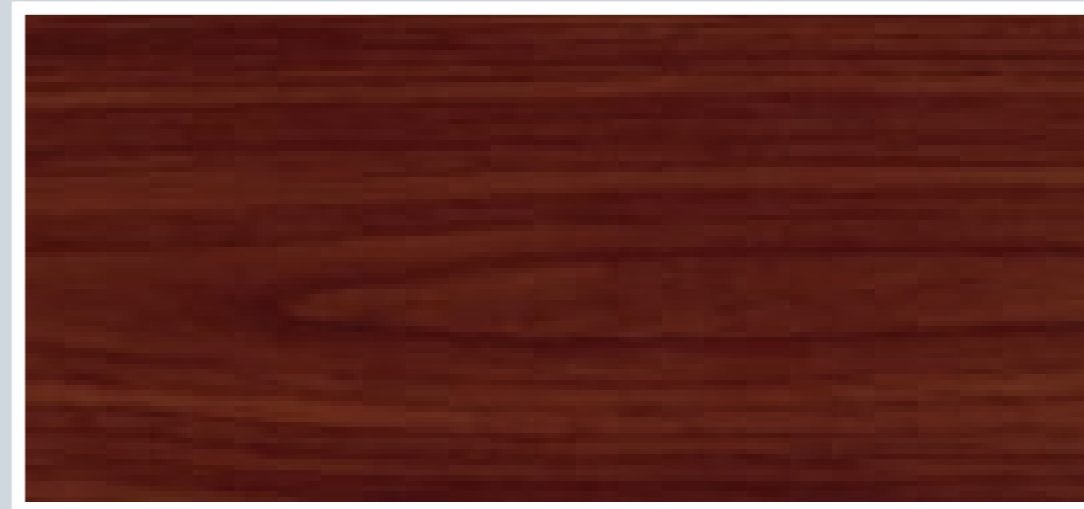
**GOLDEN OAK 2**



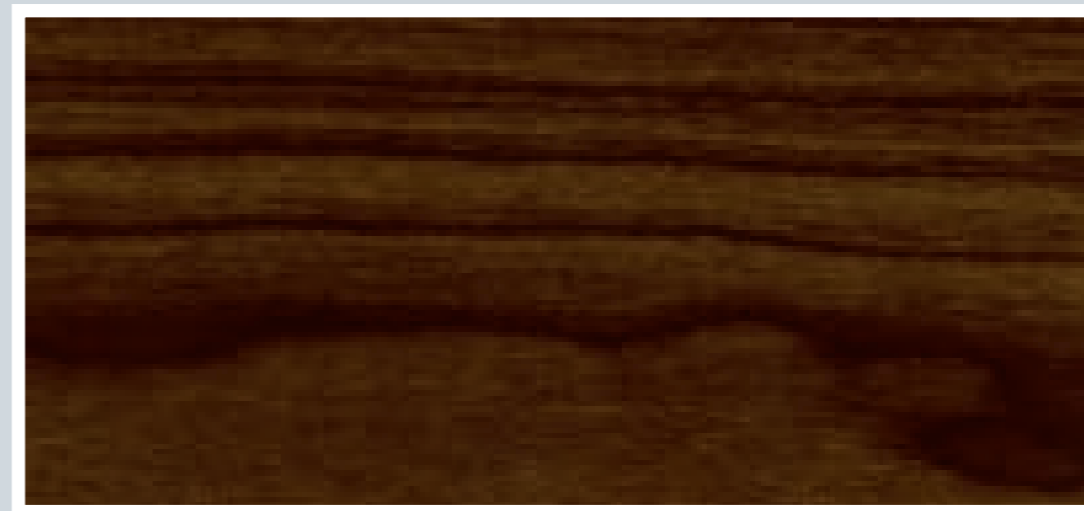
**GOLDEN OAK 2 Struktur**



**MAHAGONI 1 Struktur**



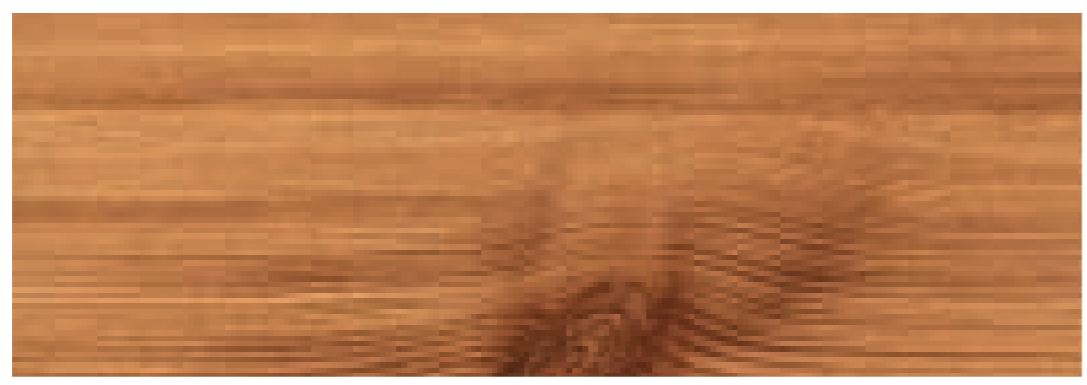
**MAHAGONI 2 Struktur**



**TEAK 1 Struktur**



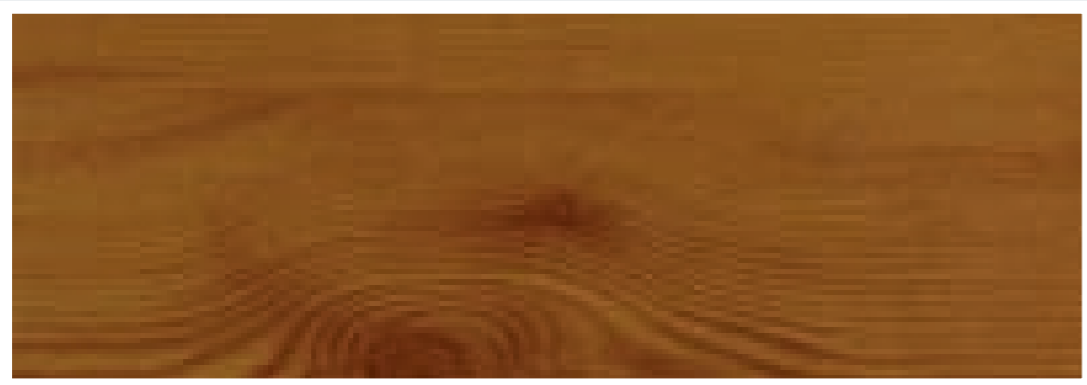
**KIEFER 1**



**KIEFER 2**



**KIEFER 2 Struktur**



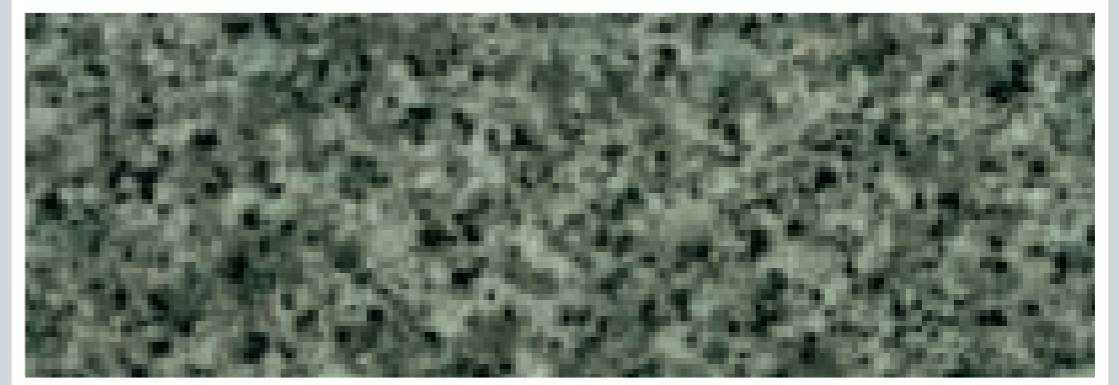
**KIEFER 3**



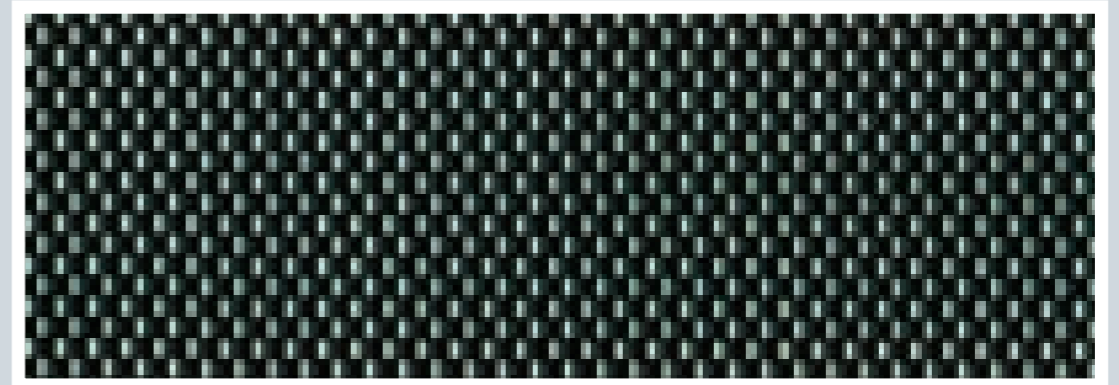
**ANTI K 1**



**GRANIT 1 glänzend**



**GRANIT 2 glänzend**



**CARBON**

## STANDORT HAAG AM HAUSRUCK

### MKW OBERFLÄCHEN+DRAHT GMBH

A 4680 Haag/Hausruck  
Niedernhaag 31  
AUSTRIA  
Tel: +43 7732 4141-0  
Fax: +43 7732 3695  
e-Mail: [office.haag@mkw.at](mailto:office.haag@mkw.at)  
[www.mkw.at](http://www.mkw.at)



## STANDORT WEIBERN

### MKW OBERFLÄCHEN+DRAHT GMBH

A 4675 Weibern  
Jutogasse 3  
AUSTRIA  
Tel: +43 7732 3711-0  
Fax: +43 7732 3711-35  
e-Mail: [office@mkw.at](mailto:office@mkw.at)  
[www.mkw.at](http://www.mkw.at)



#### Impressum:

Herausgeber: MKW Kunststofftechnik GmbH, 4675 Weibern  
Gestaltung: tricksiebzehn KREATIVAGENTUR GmbH, 4910 Ried, [www.tricksiebzehn.at](http://www.tricksiebzehn.at)  
Fotografie: Hannes Resch, 4910 Ried im Innkreis  
Konzept, Text: Edith Freilinger, MKW Kunststofftechnik GmbH  
Druck: Estermann Druck GmbH, 4971 Aurolzmünster  
Information: Edith Freilinger, Tel. +43 (0)7732 3711 102, [edith.freilinger@mkw.at](mailto:edith.freilinger@mkw.at)

#### Farbabweichungen der einzelnen Muster sind drucktechnisch bedingt.

Farbunterschiede und Strukturunterschiede können auch wie bei Holz vorkommen.